



UNIVERSITÀ
Facoltà
Corso di Laurea in

TITOLO:

Relatore:
Co-Relatore:

Studente:
Matricola:

La malattia mentale

RAPPRESENTAZIONE SOCIALE NEL CORSO DEI SECOLI

Obiettivo: Lo scopo del presente lavoro di tesi è quello di analizzare e approfondire il concetto della malattia mentale e come esso sia cambiato nel corso dei secoli



Riferimenti teorici

- Teoria di Foucault sull'istituzionalizzazione della follia
- Teoria di Damasio sul superamento dell'errore cartesiano
- Teoria di Gilbert Sulla Compassion focused therapy





Le teorie e il lavoro
di Basaglia che
hanno cambiato la
concezione di follia

METODO DELLA RICERCA

- **Pubmed**
- **Google Scholar**
- **ScienceDirect**
- **Scopus**





RISULTATI

- Gli strumenti diagnostici hanno rivoluzionato il mondo psichiatrico
- Corpo e mente sono entrambi importanti per il percorso di supporto e cura
- Si è ampliato il raggio d'azione della CBT

Gli ingredienti per la cura della malattia mentale sono quindi:



Relazione

Alleanza terapeutica tra paziente e clinico di riferimento



Fiducia

Creare un rapporto di rispetto e fiducia reciproca all'interno di un setting strutturato

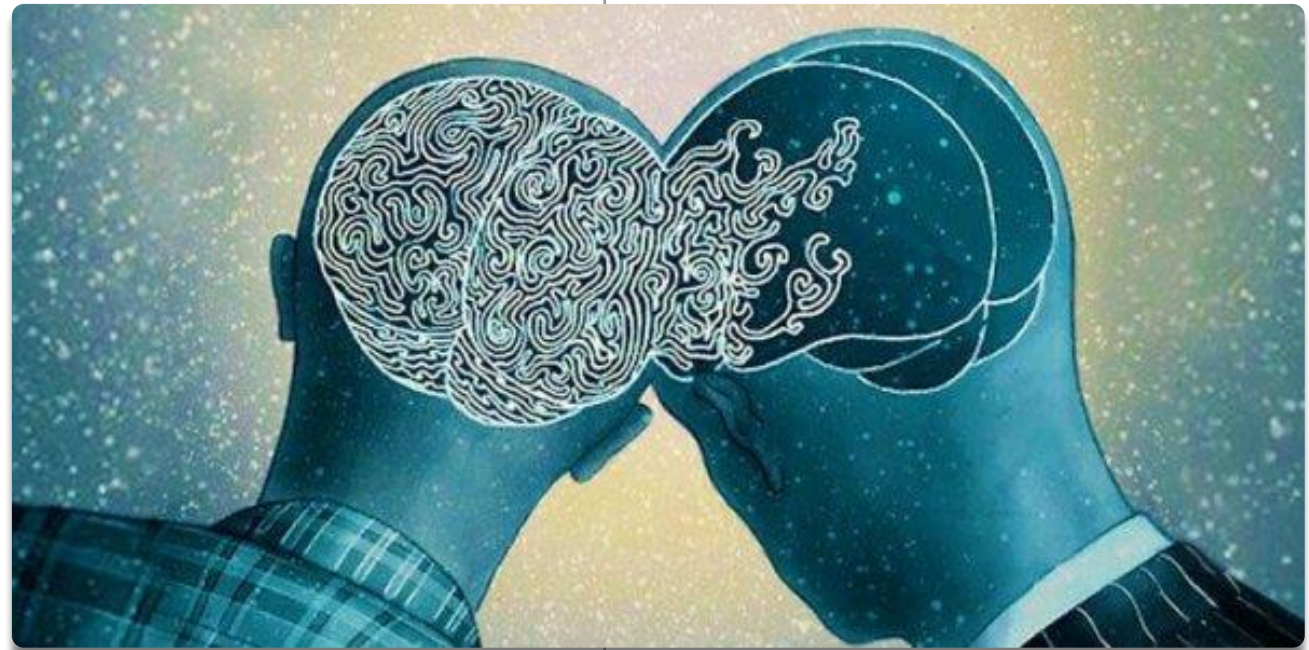


Cambiamento

Cambiare e interrogarsi attraverso il lavoro di supporto con il clinico.

CONCLUSIONI

- La relazione e l'empatia hanno trasformato il lavoro clinico.
- Il mentale e il cerebrale si incontrano e cambia l'approccio per la cura
- Le terapie cognitive-comportamentali offrono efficaci strumenti di cambiamento.



A person in a dark suit and tie is shown from the chest up, holding a glowing blue gear in their right hand. The gear is illuminated with a bright blue light. Surrounding the person are several other glowing blue gears of various sizes and designs, some with intricate patterns. The background is dark and slightly blurred, suggesting an office or industrial setting. The overall color scheme is dominated by dark blues and greys, with the glowing blue gears providing a strong contrast.

Grazie per l'attenzione